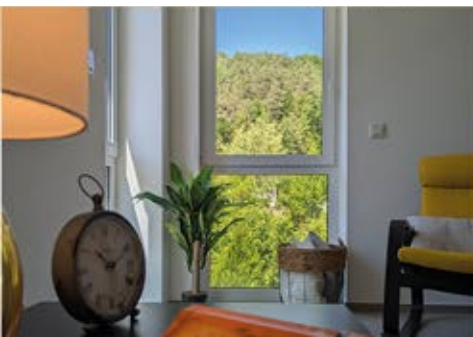


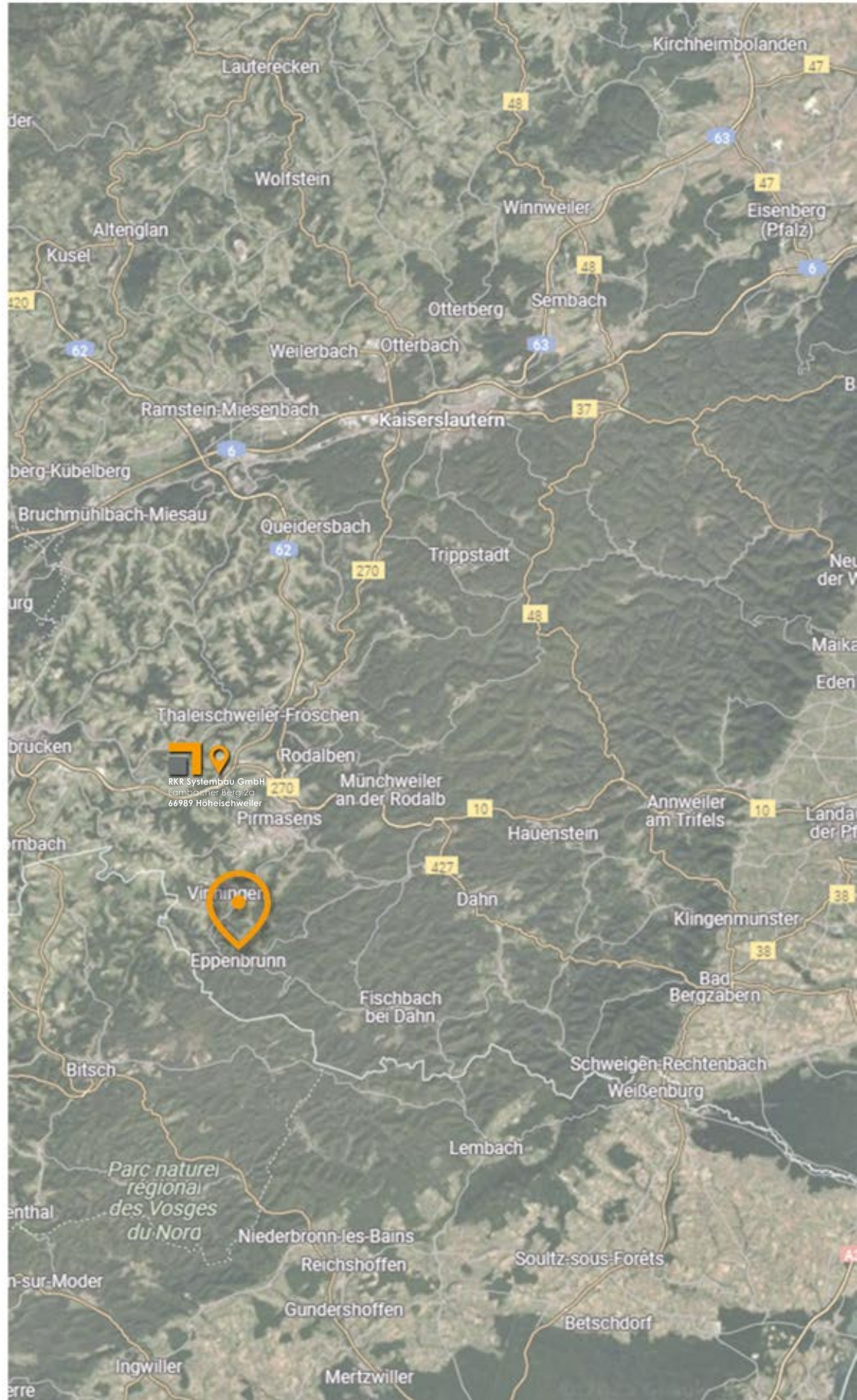
*Jetzt besser leben*  
Barrierefrei | Selbstbestimmt



# Luftkurort Eppenbrunn



## Lage



Eppenbrunn ist eine kleine Gemeinde im Landkreis Südwestpfalz in **Rheinland-Pfalz**, direkt an der Grenze zu Frankreich. Der Ort liegt idyllisch inmitten des **Pfälzerwaldes**, einem der größten zusammenhängenden Waldgebiete Deutschlands.

# Luftkurort Eppenbrunn

*Wohnen, wo Natur und Lebensqualität sich treffen*

Eingebettet in die malerische Landschaft des **Pfälzerwaldes**, bietet Eppenbrunn eine einzigartige Kombination aus Naturerlebnis, Erholung und hoher Lebensqualität. Als **staatlich anerkannter Luftkurort** überzeugt diese Idylle mit reiner Luft, weitläufigen Wäldern und einer ruhigen Atmosphäre – ideal für Menschen, die ein gesundes, entspanntes Leben inmitten der Natur führen möchten. Eppenbrunn liegt nur wenige Kilometer von der französischen Grenze entfernt und bietet damit eine wunderbare Mischung aus deutscher Gemütlichkeit und französischem Flair. Regionale Spezialitäten, gemütliche Restaurants und zahlreiche kulturelle Einflüsse machen das Leben hier besonders reizvoll.

Aufgrund des Gütesiegels als Luftkurort genießt Eppenbrunn eine besonders hohe Luftqualität, die sich positiv auf das Wohlbefinden auswirkt. Die ruhige, stressfreie Umgebung trägt zusätzlich zur Erholung bei und macht den Ort ideal für Menschen, die Wert auf eine gesunde Lebensweise legen.

Willkommen in Eppenbrunn – Ihrem neuen Zuhause  
inmitten des Pfälzerwaldes!



## Anschrift

Untere Haardtstr. 57 - 59  
66957 Eppenbrunn

zum Online-Exposé



[www.rkr-haus.de/Senioren/Eppenbrunn/](http://www.rkr-haus.de/Senioren/Eppenbrunn/)

# Die Apartments – Ihr privater Rückzugsort mit Komfort



Willkommen in Ihrem neuen Zuhause – barrierefrei, komfortabel und voller Lebensfreude

Hereinspaziert in ein Zuhause, das speziell für Ihre Bedürfnisse geschaffen wurde: Unsere neue Wohnanlage bietet barrierefreie Appartements in einem stilvollen, durchdachten Ambiente – ideal für ein selbstbestimmtes Leben im Alter. Begleiten Sie uns auf eine kleine Entdeckungstour durch dieses besondere Wohnprojekt.

Unsere Erkundung beginnt im Erdgeschoss.

Der großzügige Eingangsbereich mit seinem offenen Flur bietet einen freundlichen Empfang. Zur linken Seite finden sich die Appartements Vier, Fünf-Sechs und Sieben, zur rechten Seite liegen die Appartements Acht und Neun-Zehn.

Alle unsere Appartements sind barrierefrei, mit Balkon, moderner Kochnische und barrierefreiem Bad ausgestattet. Besonders schön: Einige dieser Einheiten eignen sich hervorragend für eine Wohngemeinschaft mit einer zweiten Person.

Über einen separaten Zugang sind zudem die Appartements Elf bis Vierzehn erreichbar – ebenfalls Zwei-Zimmer-Appartements mit Balkon und eigener Küche.

Selbstverständlich ist das gesamte Erdgeschoss – wie auch das gesamte Gebäude – barrierefrei und rollstuhlgerecht gestaltet. Alle Bereiche sind bequem und sicher zugänglich.



# Das Obergeschoss – Helle Wohnräume mit Balkonzugang



Mit dem Aufzug oder durchs Treppenhaus erreichen Sie bequem alle drei Etagen, in denen sich unsere stilvollen Apartments befinden. Jedes einzelne bietet höchsten Wohnkomfort, viel Bewegungsfreiheit und liebevolle Details

Alle Apartments dieser Etage verfügen über einen Balkon sowie ein barrierefreies Badezimmer.

Besonders interessant sind die Apartments Achtzehn und Neunzehn: zwei Wohneinheiten mit separatem Eingang, jeweils eigenem Balkon, die sich jedoch einen zentralen Ess- und Kochbereich sowie ein gemeinsames Bad teilen – ideal für zwei Menschen, die Nähe und dennoch Privatsphäre schätzen.

Daneben liegen die Apartments Fünfzehn bis Siebzehn mit verschiedenen Aufteilungen – vom Ein-Zimmer-Apartment mit offenem Wohnbereich bis zur Zwei-Zimmer-Wohnung mit Gemeinschaftsküche. Weiter durch den Flur gelangen Sie zu den Apartment Zwanzig-Einundzwanzig mit zwei Schlafzimmern und eigenem Balkon. Durch den separaten Eingang sind die Apartments Zweiundzwanzig bis Fünfundzwanzig zugänglich – geräumige Zwei-Zimmer-Apartments mit barrierefreiem Bad, großzügigem Wohnbereich und Balkon. Auch hier bietet sich die Möglichkeit für eine gemeinsame Nutzung durch zwei Personen.



## Das Untergeschoss – Treffpunkt für Gemeinschaft



Das Herzstück für Begegnung und Austausch – unser großzügiger Aufenthaltsbereich bietet Raum für gemeinsame Aktivitäten, geselliges Beisammensein, gemeinsames Essen und Familienbesuche. Bequeme Sitzgruppen sorgen für eine wohnliche Atmosphäre und laden zum Verweilen ein.

Direkt daneben finden Sie einen gemütlichen Gemeinschaftsraum mit liebevoll eingerichteten Essbereichen und zwei gut ausgestatteten Küchen – ideal für gemeinsames Kochen oder die kleine Kaffeepause zwischendurch. Die angrenzende Terrasse bietet den perfekten Rahmen, um sonnige Nachmittage, ruhige Morgenstunden oder fröhliche Mittagsrunden im Freien zu genießen.

Ebenfalls im Untergeschoss befindet sich ein Servicebereich mit Personalraum. Hier finden Sie jederzeit freundliche Ansprechpartner, die bei Fragen oder Unterstützungsbedarf gerne weiterhelfen – kompetent, zugewandt und zuverlässig.

Unsere Wohnanlage ist mehr als nur ein neues Zuhause. Sie bietet Raum für Ihre Erinnerungen, Ihre Lebensgewohnheiten - für ein Leben, das Ihnen Sicherheit und Freiheit schenkt. Erleben Sie ideale Verbindungen aus Privatsphäre, Gemeinschaft und Lebensqualität und einem sicheren Wohnumfeld.

Mit Liebe geplant und durchdacht ausgestattet - für alle die das Leben genießen möchten.



Balkon - Ganz nah an der Natur. Ganz bei sich.





### **Ein Zuhause mit Persönlichkeit – barrierefrei, hochwertig, zukunftssicher**

Inmitten der naturreichen Umgebung des staatlich anerkannten **Luftkurorts Eppenbrunn** wird das moderne, barrierefreie Wohnen neu definiert. Es erwarten Sie 14 exklusive Wohneinheiten, die höchsten Ansprüchen an Komfort, Sicherheit und Qualität gerecht werden – ideal für Menschen, die heute schon an morgen denken.

#### **Barrierefreiheit trifft Wohnkomfort**

Das Herzstück der Anlage sind die barrierefreien Appartements, deren Grundrisse durchdacht und hindernisfrei gestaltet sind. Besonderes Augenmerk liegt auf der Zugänglichkeit im Alltag, insbesondere im Badezimmer: bodengleiche Duschen, breite Türen und stufenlose Übergänge schaffen Sicherheit und Bewegungsfreiheit – für jedes Alter und jede Lebenssituation.

#### **Hochwertige Ausstattung inklusive**

Alle Wohnungen werden bezugsfertig übergeben – mit bereits ausgeführten Malerarbeiten, hochwertigen Bodenbelägen und einer voll ausgestatteten Einbauküche.

Edle und detailverliebte Ausstattung verleihen den Räumen eine moderne und zugleich wohnliche Atmosphäre.

#### **Technik, die begeistert – Effizienz, die überzeugt**

Das Wohnprojekt erfüllt den KfW-55-Energiestandard und überzeugt durch eine nachhaltige Bauweise mit moderner Luft-Wasser-Wärmepumpe und Fußbodenheizung in allen Räumen. Die Temperatur lässt sich bequem über Raumthermostate regeln – für ein angenehmes Wohnklima zu jeder Jahreszeit.

#### **Sicherheit und Qualität auf höchstem Niveau**

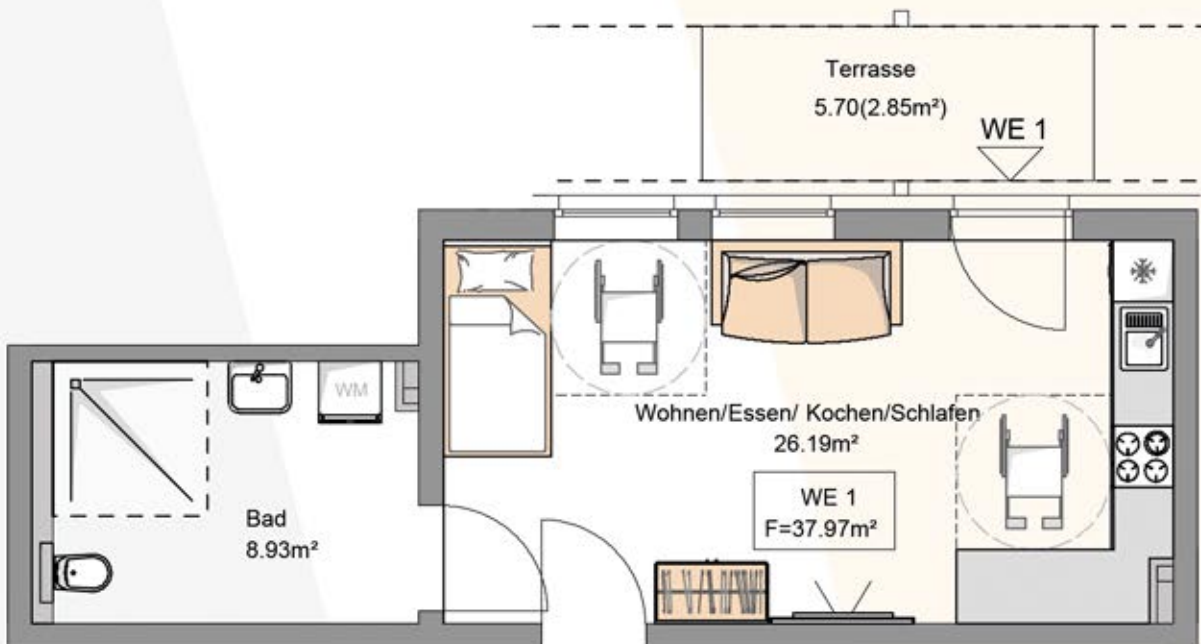
Die massive Bauweise sorgt für Langlebigkeit und Stabilität. Durch die Zusammenarbeit mit führenden Markenherstellern wie Villeroy & Boch und Hansgrohe profitieren Sie von erstklassiger Ausstattung bis ins kleinste Detail

#### **Willkommen in Eppenbrunn – willkommen in einem Zuhause, das mitdenkt.**

Ein Wohnprojekt für alle, die auf Komfort, Sicherheit und Qualität nicht verzichten möchten – in einer Umgebung, die Ruhe, Natur und Lebensfreude schenkt.

Wohnfläche

Wohnbereich	26,19 m <sup>2</sup>
Bad	8,93 m <sup>2</sup>
Terrasse (5,70 m <sup>2</sup> )	2,85 m <sup>2</sup>
<hr/> Summe:	<hr/> 37,97 m <sup>2</sup>

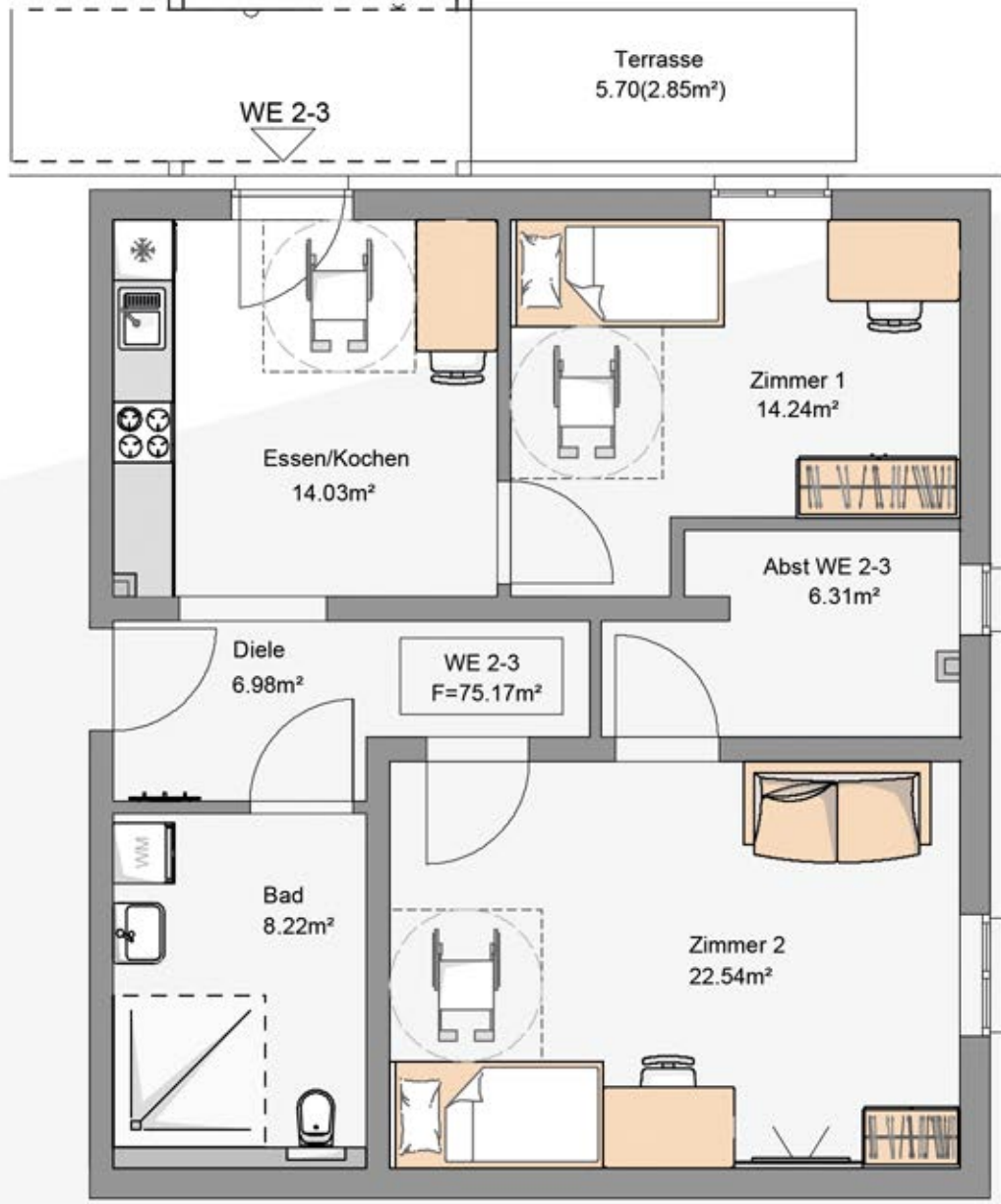


## PLAN | Wohnung 2-3 [Untergeschoss]

### Wohnfläche

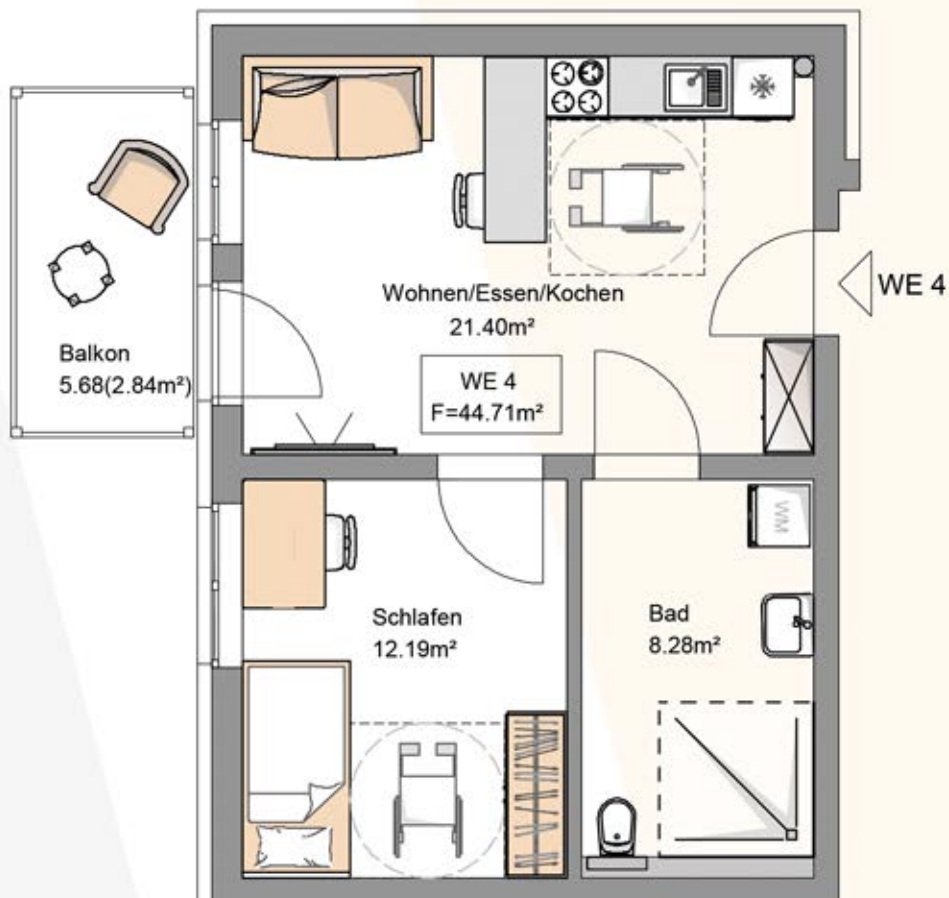
Diele	6,98 m <sup>2</sup>
Bad	8,22 m <sup>2</sup>
Essen/Kochen	14,03 m <sup>2</sup>
Zimmer 1	14,24 m <sup>2</sup>
Zimmer 2	22,54 m <sup>2</sup>
Zimmer 2	6,31 m <sup>2</sup>
Terrasse (5,70 m <sup>2</sup> )	2,85 m <sup>2</sup>

Summe: 75,17 m<sup>2</sup>



Wohnfläche

Bad	8,28 m <sup>2</sup>
Wohnbereich	21,40 m <sup>2</sup>
Schlafen	12,19 m <sup>2</sup>
Balkon (5,68 m <sup>2</sup> )	2,84 m <sup>2</sup>
<hr/>	
Summe:	44,71 m <sup>2</sup>



Wohnen - Natur vor dem Fenster, Ruhe im Herzen.

---



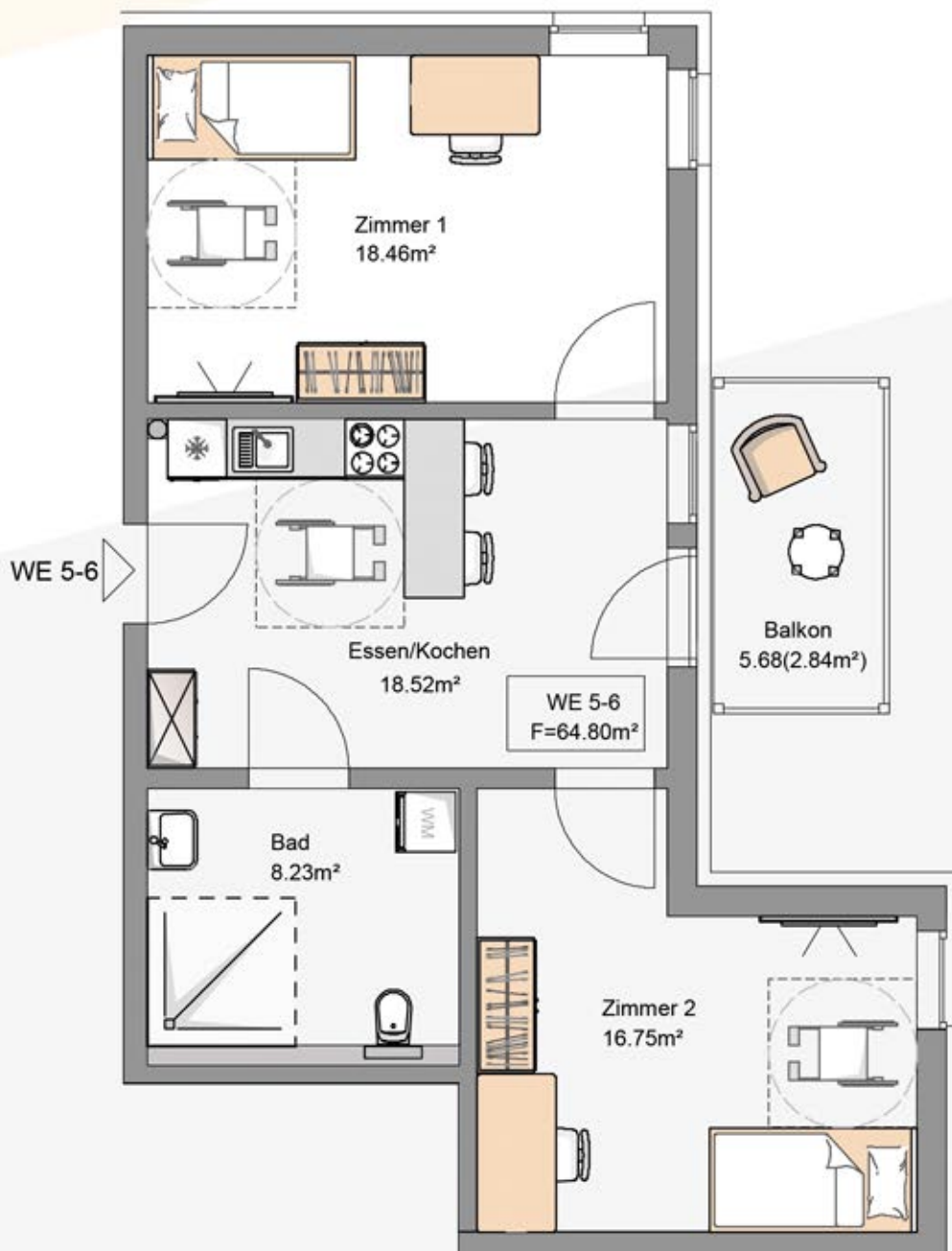


## PLAN | Wohnung 5-6 [Erdgeschoss]

### Wohnfläche

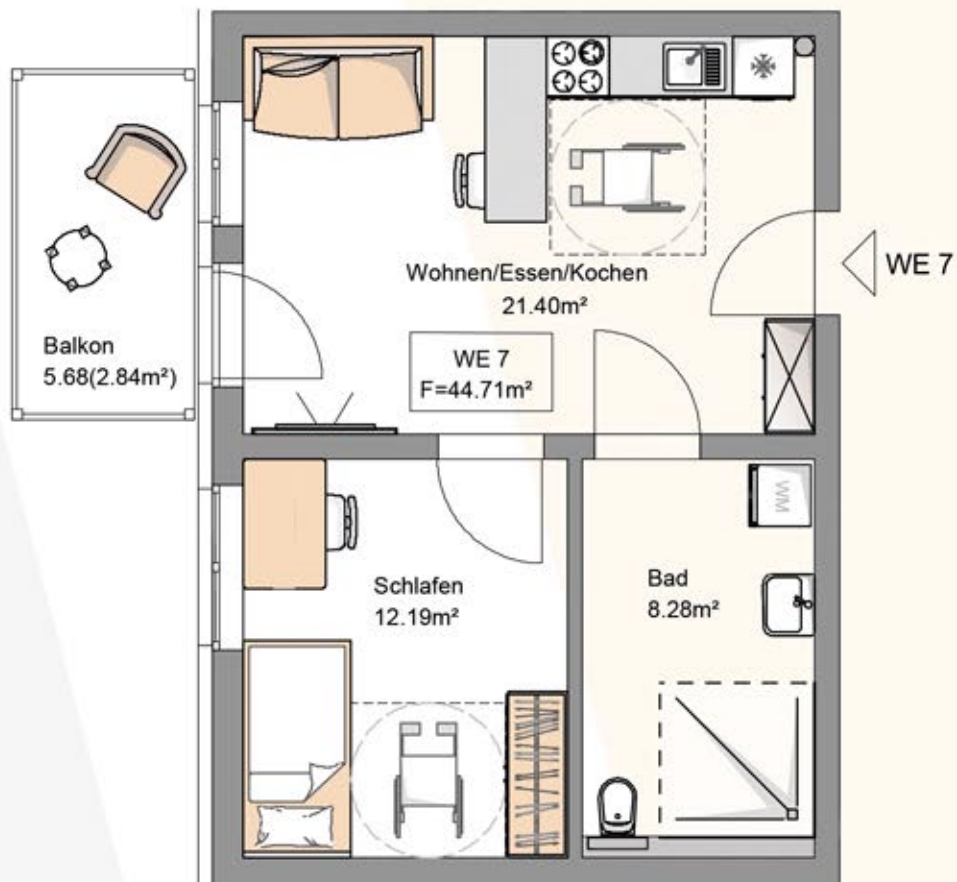
Bad	8,23 m <sup>2</sup>
Wohnbereich	18,52 m <sup>2</sup>
Zimmer 1	18,46 m <sup>2</sup>
Zimmer 2	16,75 m <sup>2</sup>
Balkon (5,68 m <sup>2</sup> )	2,84 m <sup>2</sup>

Summe: 64,80 m<sup>2</sup>



Wohnfläche

Bad	8,28 m <sup>2</sup>
Wohnbereich	21,40 m <sup>2</sup>
Schlafen	12,19 m <sup>2</sup>
Balkon (5,68 m <sup>2</sup> )	2,84 m <sup>2</sup>
<hr/>	
Summe:	44,71 m <sup>2</sup>

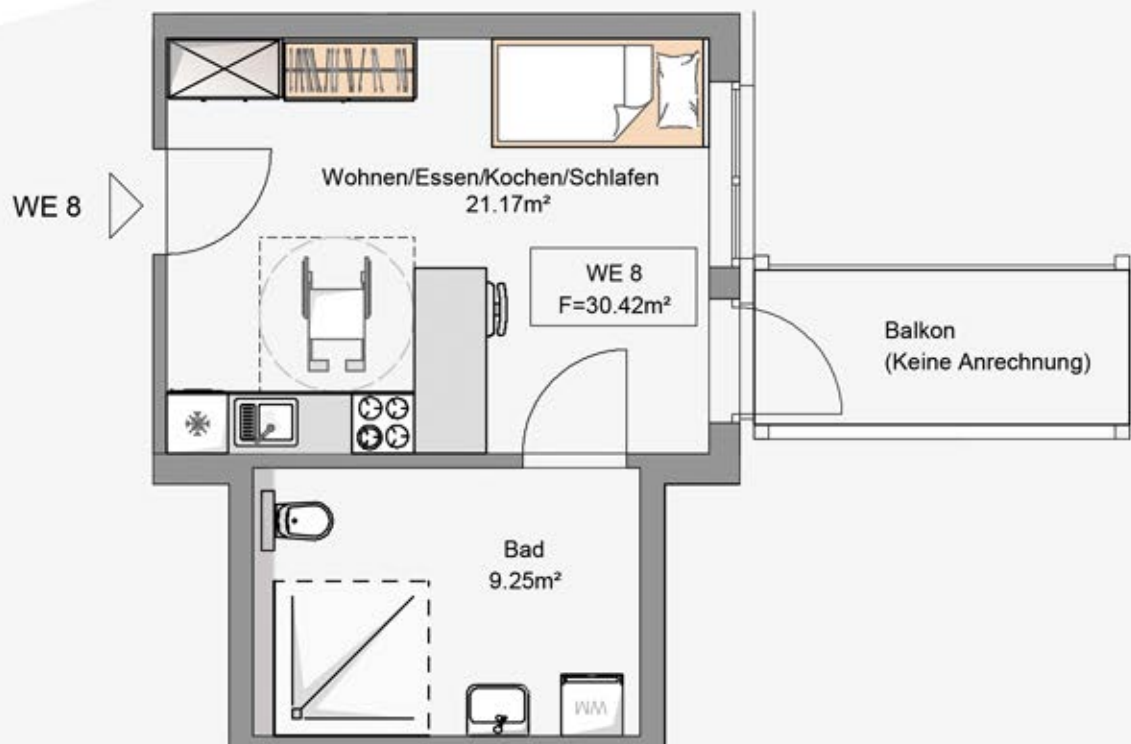


## PLAN | Wohnung 8 [Erdgeschoss]

Wohnfläche

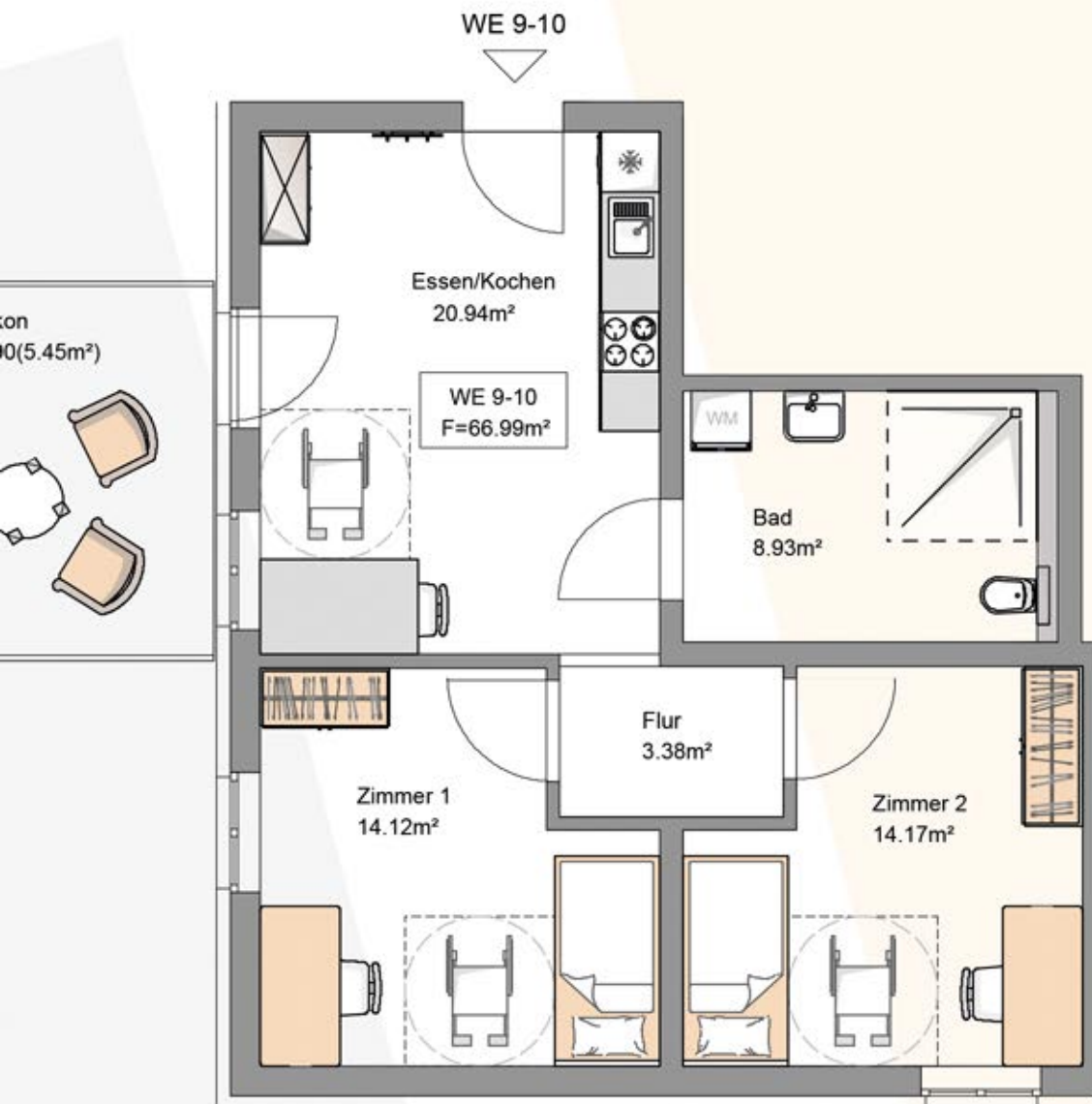
Bad 9,25 m<sup>2</sup>  
Wohnbereich 21,17 m<sup>2</sup>

Summe: 30,42 m<sup>2</sup>



Wohnfläche

Bad	8,93 m <sup>2</sup>
Essen/Kochen	20,94 m <sup>2</sup>
Zimmer 1	14,12 m <sup>2</sup>
Zimmer 2	14,17 m <sup>2</sup>
Balkon (10,90 m <sup>2</sup> )	5,45 m <sup>2</sup>
<hr/> Summe:	<hr/> 66,99 m <sup>2</sup>



Badezimmer - Weil Komfort keine Frage des Alters ist.

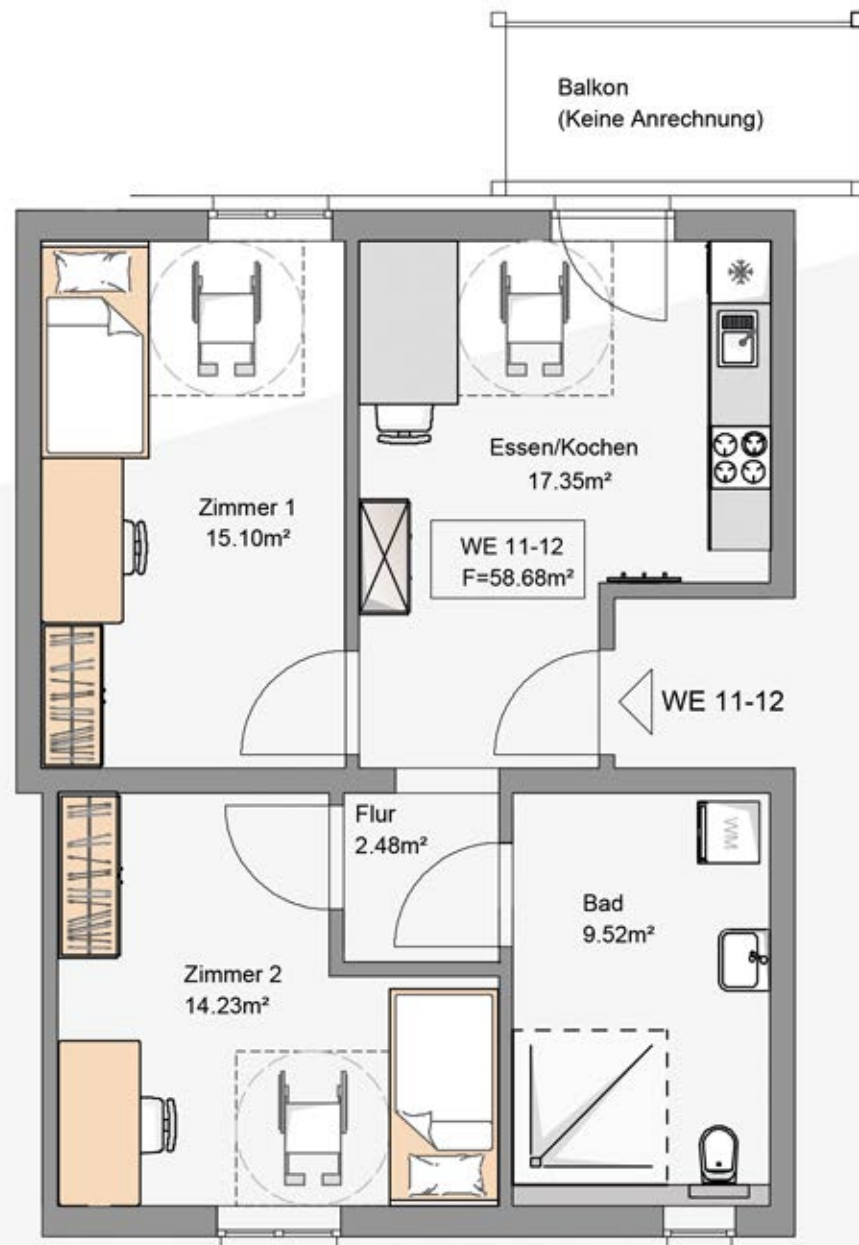




## PLAN | Wohnung 11-12 [Erdgeschoss]

### Wohnfläche

Flur	2,48 m <sup>2</sup>
Bad	9,52 m <sup>2</sup>
Essen/Kochen	17,35 m <sup>2</sup>
Zimmer 1	15,10 m <sup>2</sup>
Zimmer 2	14,23 m <sup>2</sup>
<hr/>	
Summe:	58,68 m <sup>2</sup>



Wohnfläche

Diele	7,33 m <sup>2</sup>
Bad	6,37 m <sup>2</sup>
Essen/Kochen	14,03 m <sup>2</sup>
Zimmer 1	14,30 m <sup>2</sup>
Zimmer 2	14,36 m <sup>2</sup>
<hr/>	
Summe:	56,39 m <sup>2</sup>

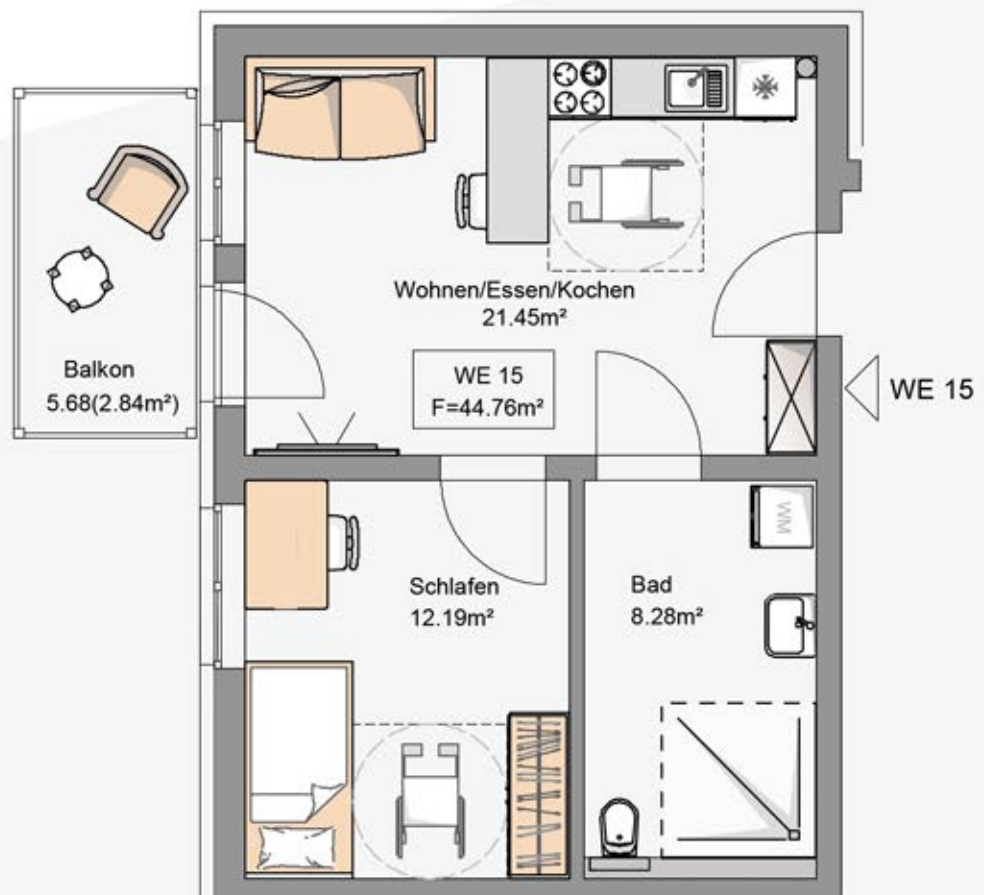


## PLAN | Wohnung 15 [Obergeschoss]

### Wohnfläche

Bad	8,28 m <sup>2</sup>
Wohnbereich	21,45 m <sup>2</sup>
Schlafen	12,19 m <sup>2</sup>
Balkon (5,68 m <sup>2</sup> )	2,84 m <sup>2</sup>

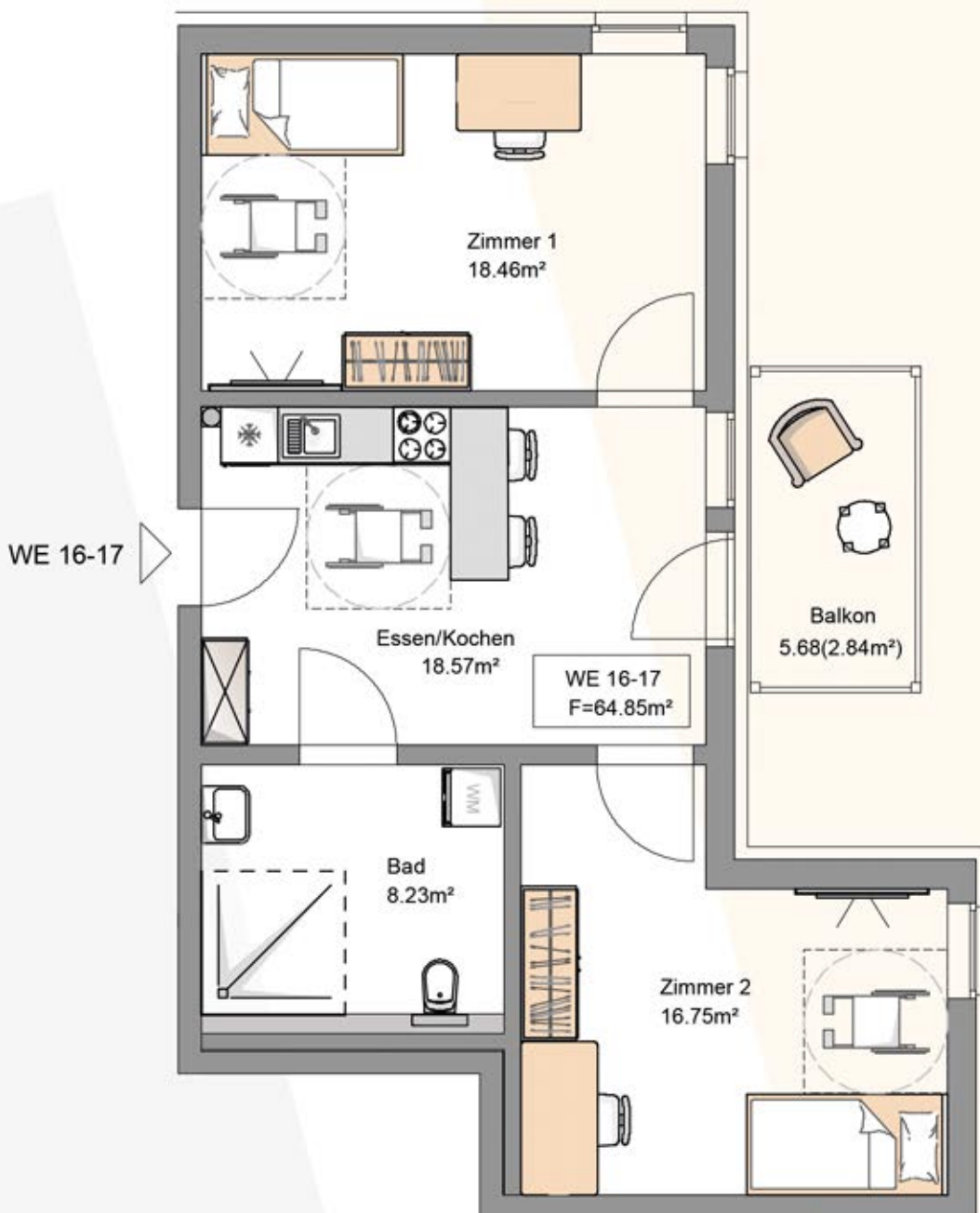
Summe: 44,76 m<sup>2</sup>



Wohnfläche

Bad	8,23 m <sup>2</sup>
Essen/Kochen	18,57 m <sup>2</sup>
Zimmer 1	18,46 m <sup>2</sup>
Zimmer 2	16,75 m <sup>2</sup>
Balkon (5,68 m <sup>2</sup> )	2,84 m <sup>2</sup>

Summe: 64,85 m<sup>2</sup>



Schlafzimmer - Ein Raum zum Ankommen.

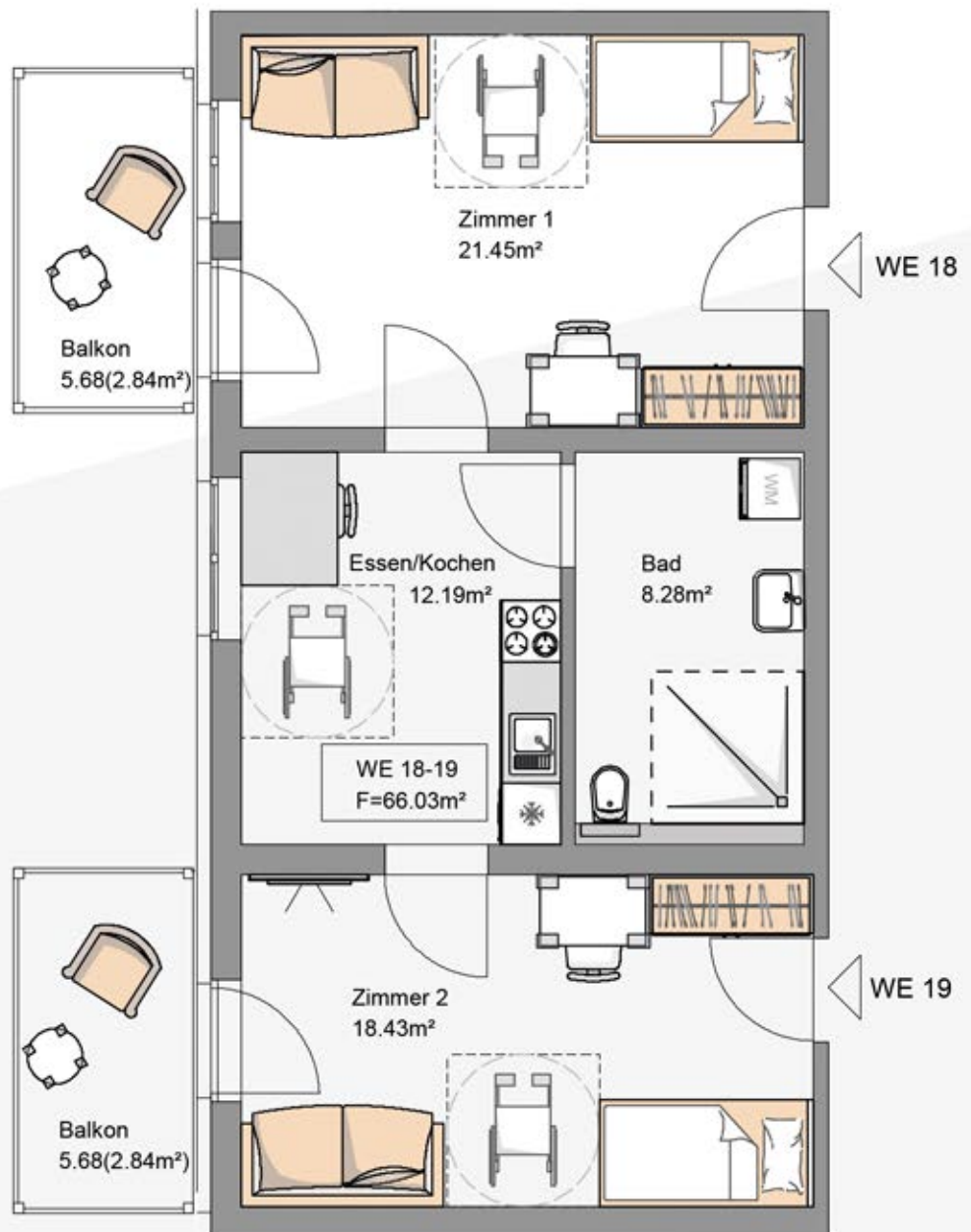




# PLAN | Wohnung 18-19 [Obergeschoss]

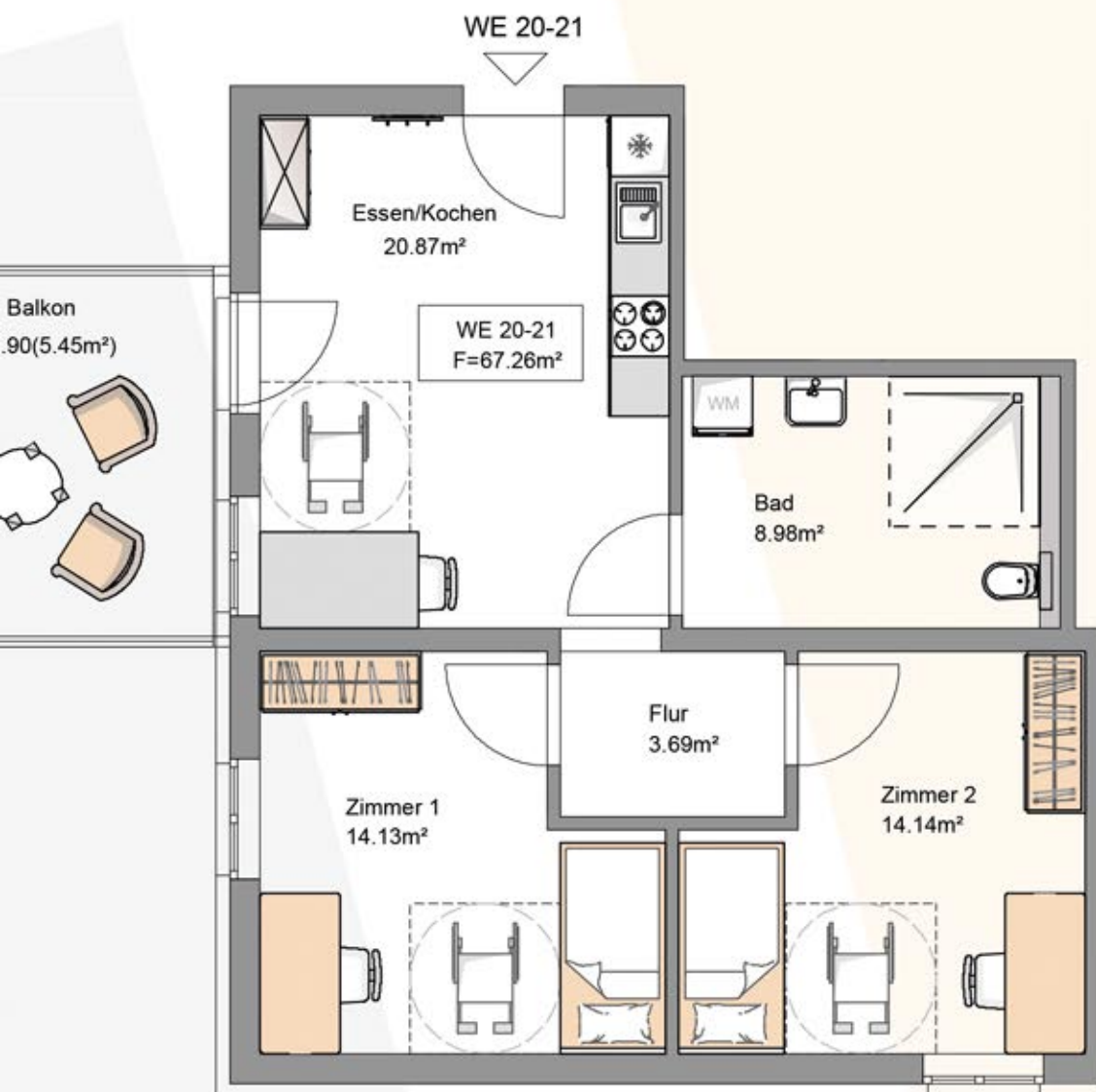
## Wohnfläche

Bad	8,28 m <sup>2</sup>
Essen/Kochen	12,19 m <sup>2</sup>
Zimmer 1	21,45 m <sup>2</sup>
Balkon (5,68 m <sup>2</sup> )	2,84 m <sup>2</sup>
Zimmer 2	18,43 m <sup>2</sup>
Balkon (5,68 m <sup>2</sup> )	2,84 m <sup>2</sup>
Summe:	66,03 m <sup>2</sup>



Wohnfläche

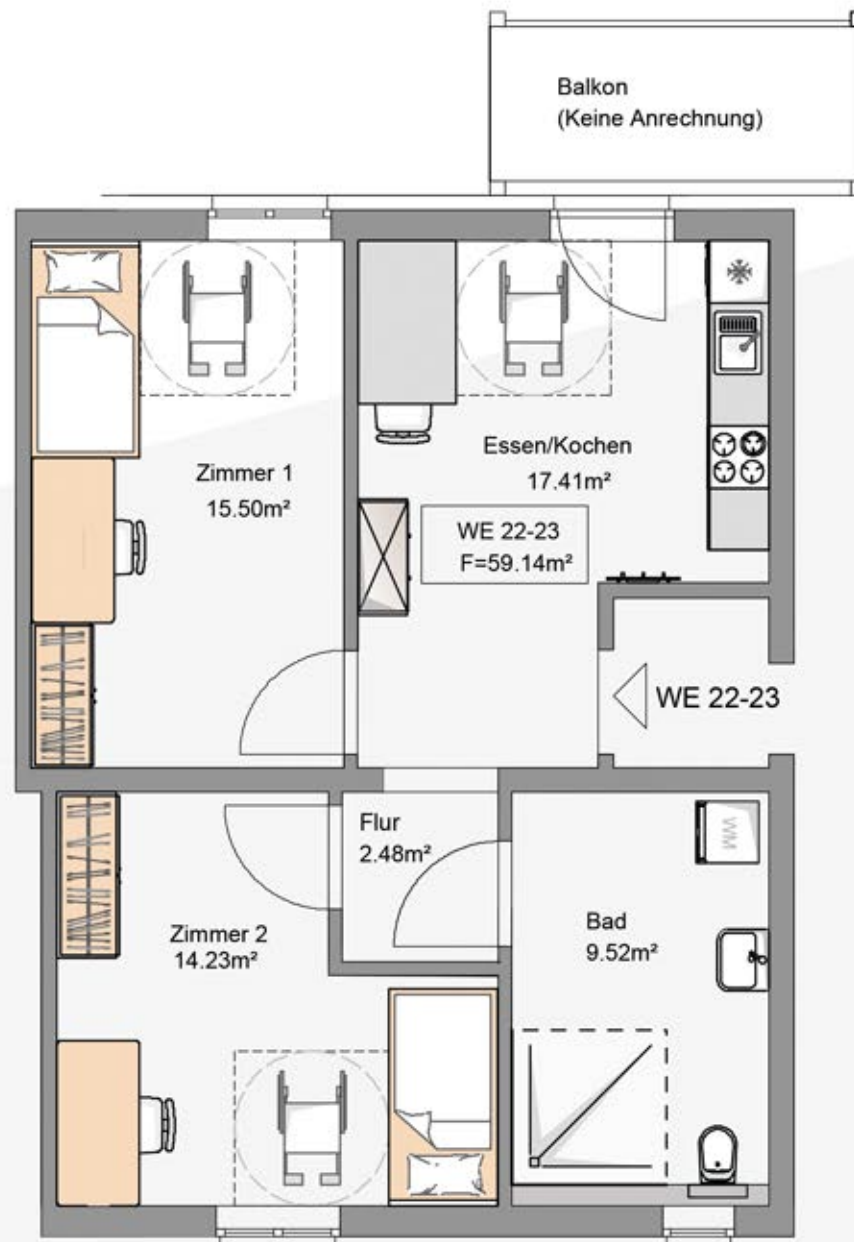
Flur	3,69 m <sup>2</sup>
Bad	8,98 m <sup>2</sup>
Essen/Kochen	20,87 m <sup>2</sup>
Zimmer	14,13 m <sup>2</sup>
Zimmer	14,14 m <sup>2</sup>
Balkon (10,90 m <sup>2</sup> )	5,45 m <sup>2</sup>
<hr/> Summe:	<hr/> 67,26 m <sup>2</sup>



## PLAN | Wohnung 22-23 [Obergeschoss]

### Wohnfläche

Flur	2,48 m <sup>2</sup>
Bad	9,52 m <sup>2</sup>
Essen/Kochen	17,41 m <sup>2</sup>
Zimmer 1	15,50 m <sup>2</sup>
Zimmer 2	14,23 m <sup>2</sup>
<hr/>	
Summe:	59,14 m <sup>2</sup>



Wohnfläche

Diele	7,62 m <sup>2</sup>
Bad	6,36 m <sup>2</sup>
Essen/Kochen	14,08 m <sup>2</sup>
Zimmer 1	14,24 m <sup>2</sup>
Zimmer 2	13,17 m <sup>2</sup>
<hr/>	
Summe:	55,47 m <sup>2</sup>



Kochen - So beginnt ein guter Tag - sicher & entspannt.





## Ein gutes Gefühl: Unterstützung da, wo Sie sie brauchen

In unserer Wohnanlage leben Sie so selbstständig, wie Sie möchten – und erhalten Unterstützung, wenn Sie sie wünschen. Damit Sie sich im Alltag noch wohler und sicherer fühlen, steht Ihnen eine herzliche Begleitung zur Seite – die regelmäßig vor Ort ist – zum Reden, Unterstützen, Organisieren und einfach: für Sie da sein.

Unsere Betreuungskraft ist Ansprechpartnerin für viele kleine Dinge des Alltags: Sie steht für Gespräche bereit, hilft bei der Organisation von Terminen, unterstützt beim Schriftverkehr und begleitet bei Bedarf bei kleinen Erledigungen. Auch das Abholen von Rezepten, das Bringen der Krankenkassenskarte zum Arzt oder ein wöchentlicher Einkauf gehören nach Bedarf zum Leistungsumfang.

Darüber hinaus gibt es regelmäßig soziale Angebote und Aktivitäten – zum Beispiel ein gemeinsames Frühstück, gemütlicher Kaffeenachmittag oder ein Grillabend. Kleine Ausflüge bieten sich im Sommer besonders gut an. Gemeinsames Basteln, Gesellschaftsspiele, Spaziergänge oder Filmnachmittage stärken das Miteinander und tun Seele und Geist gut. Auch einfache technikbezogene Hilfen wie ein Handy-Kurs können angeboten werden.



Ein weiterer wichtiger Bestandteil ist der aufmerksame Blick für Veränderungen: Wenn sich das Wohlbefinden oder der Gesundheitszustand eines Mieters sichtbar verändert, wird dies – mit Fingerspitzengefühl – an Angehörige oder andere zuständige Stellen weitergegeben.

Bei kleineren Konflikten oder Missverständnissen zwischen Mietern steht die Betreuungskraft als neutrale Vermittlerin zur Verfügung. Ebenso hilft sie bei Bedarf im Alltag – etwa beim Blutdruckmessen oder beim Wäscheaufhängen.

Um das Angebot an Ihre persönlichen Wünsche und Bedürfnisse anzupassen, finden regelmäßig persönliche Gespräche statt. So entsteht ein begleitendes Angebot, das flexibel ist – und wirklich zu Ihnen passt.

Damit alles gepflegt und einladend bleibt, ist die Grundreinigung der Gemeinschaftsräume ein Bestandteil der wöchentlichen Aufgaben.

### **Ein Angebot mit Herz – für ein gutes Miteinander**

Dieses Betreuungsangebot ist kein Pflegedienst – sondern eine liebevolle Unterstützung im Alltag, die Gemeinschaft schafft und Entlastung bringt. Sie entscheiden selbst, was Sie in Anspruch nehmen möchten – ganz nach Ihrem Bedarf und in Ihrem Tempo.

Denn: Manchmal reicht ein gutes Gespräch, eine helfende Hand oder ein gemeinsamer Kaffee, um den Tag ein Stück heller zu machen.



Bewährt und hochwertig:  
Unsere verbauten Marken

# 14 barrierefreie Wohneinheiten

---

**merten**

- Ausführung: KfW55
- Massives Außenmauerwerk mit Vollwärmeschutz
- Massive Betondecken
- Dacheindeckung Ziegel
- Fenster mit 3-fach Verglasung
- Elektrische Rollläden mit Aluminium Rollladenpanzer
- Aluminium Eingangstür
- Wohnungsabschlusstür Weiß
- Aluminiumfensterbänke außen
- Granit Fensterbänke innen
- Innentüren Weiß
- Balkone/Terrasse
- Fahrstuhl
- Fußbodenheizung (jeder Raum steuerbar durch Raumthermostat)
- Luftwasserwärmepumpe
- Bodenebene Dusche (Behindertengerecht)
- Sanitärobjekte von Villeroy & Boch
- Armaturen von Hans Grohe
- Bezugfertig inkl. Malerarbeiten und Bodenbeläge
- Einbauküche
- Abstellraum im Untergeschoss
- Parkplatz
- Gemeinschaftsraum
- Mietstromkonzept über PV-Anlage

**GROHE**

**■ GEBERIT**

  
**Villeroy & Boch**  
1748

## Ein Zuhause so einzigartig wie Sie!

Ihr Zuhause ist mehr als nur vier Wände – es ist der Ort, an dem Sie sich wohlfühlen, entspannen und Ihr Leben gestalten können.

Jedes Bauvorhaben wird von uns **individuell geplant, massiv gebaut** und **energieeffizient betrieben**. Mit nachhaltigen Bauweisen und moderner Technik schaffen wir Gebäude, die langlebig, energieeffizient und ressourcenschonend sind.

### Maßgeschneiderte RKR-Häuser – robust, kompetent, regional

Jedes unserer Häuser trägt unsere Handschrift. Wir setzen auf massive Bauweise, die Wertbeständigkeit und Stabilität garantiert. Mit unserer regionalen Verwurzelung und unserem kompetenten Team begleiten wir Sie auf dem gesamten Weg – von der Beratung über die Planung bis zur Schlüsselübergabe.

Kurz gesagt: Wir bauen seit 17 Jahren nicht nur Häuser – wir schaffen ein Zuhause, das genauso einzigartig ist wie Sie.

Unverbindliches Beratungsgespräch vereinbaren

0 63 31 / 699 87 0



info@rkr-haus.de

Wir beraten Sie gerne zu unseren Büro-Öffnungszeiten, nach Feierabend und am Wochenende. Vereinbaren Sie jetzt Ihren Termin zum unverbindlichen Beratungsgespräch



RKR Systembau GmbH  
Lambacher Berg 2a  
66989 Höheisweiler

Telefon:  
Tel: 0 63 31 - 699 87 0  
Fax: 0 63 31 - 699 87 29

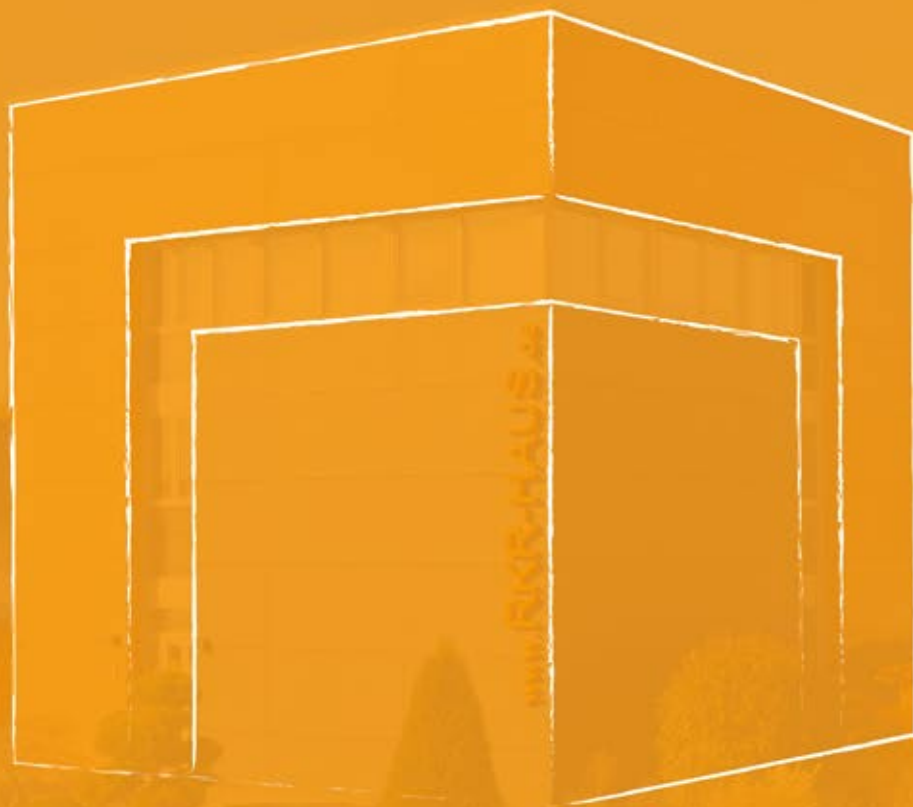
Internet:  
E-Mail: info@rkr-haus.de  
Web: www.rkr-haus.de

# RKR

S Y S T E M B A U GmbH

---

Individuelle Energieeffiziente Massivhäuser



RKR Systembau GmbH  
Lambacher Berg 2a  
66989 Höheischweiler

Telefon:  
Tel: 0 63 31 - 699 87 0  
Fax: 0 63 31 - 699 87 29

Internet:  
E-Mail: [info@rkr-haus.de](mailto:info@rkr-haus.de)  
Web: [www.rkr-haus.de](http://www.rkr-haus.de)